

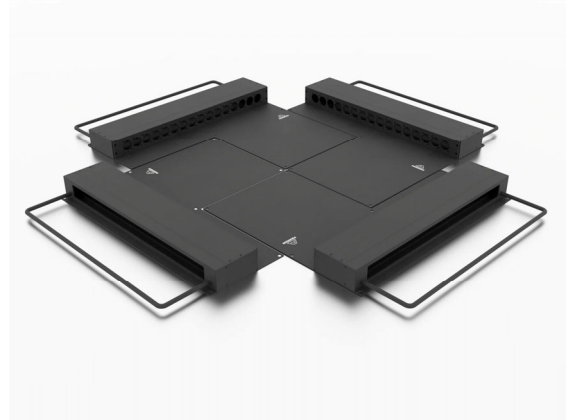
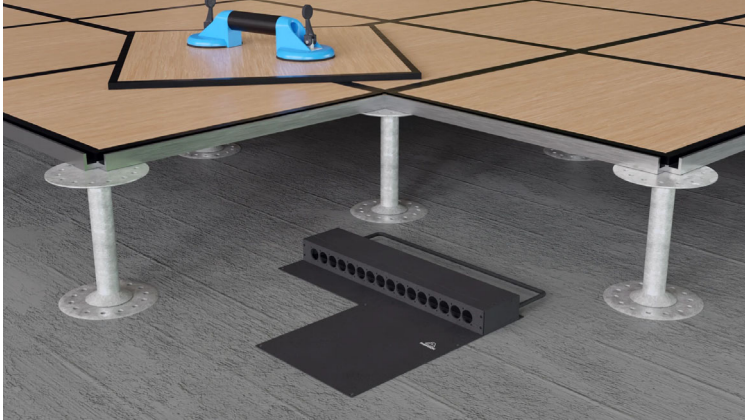
Datos técnicos

Cuboid 7

Cajas audiovisuales: Para suelo



Julio 2024



- **Caja de conexiones para espacios reducidos en altura.**
- **Personalización completa de la caja en cuanto a conectores, textos, logotipos y color.**
- **Diseñado y fabricado por Pínanson S.L. en España**

Aplicaciones

- **Para suelos de escenario con poco hueco entre la tarima y el hormigón.**
- **Donde se necesite cubrir la superficie para proteger del polvo y conseguir un acabado más estético.**

Características especiales

- **Caja de conexiones de 1RU de altura 45 mm.**
- **Base en forma de '7': con la instalación de 2 ó 4 cajas se logra tapar el suelo poco estético de hormigón consiguiendo una mayor limpieza**
- **Paneles desatornillables para la conexión o reparación de los conectores**
- **Ventana trasera para salida de cables y varilla sujetacables**

PINANSON S.L - Avda. Constitución, 40. Mondéjar (Guadalajara). SPAIN
www.pinanson.eu – pinanson@pinanson.eu - +34 949385444



Para posibles cambios debido a mejoras continuas del producto; Pínanson S.L. se reserva el derecho de cambiar los datos mostrados en este documento sin previo aviso. Los datos aquí presentados corresponden al momento de su recopilación.

Datos técnicos

Cuboid 7

Cajas audiovisuales: Para suelo



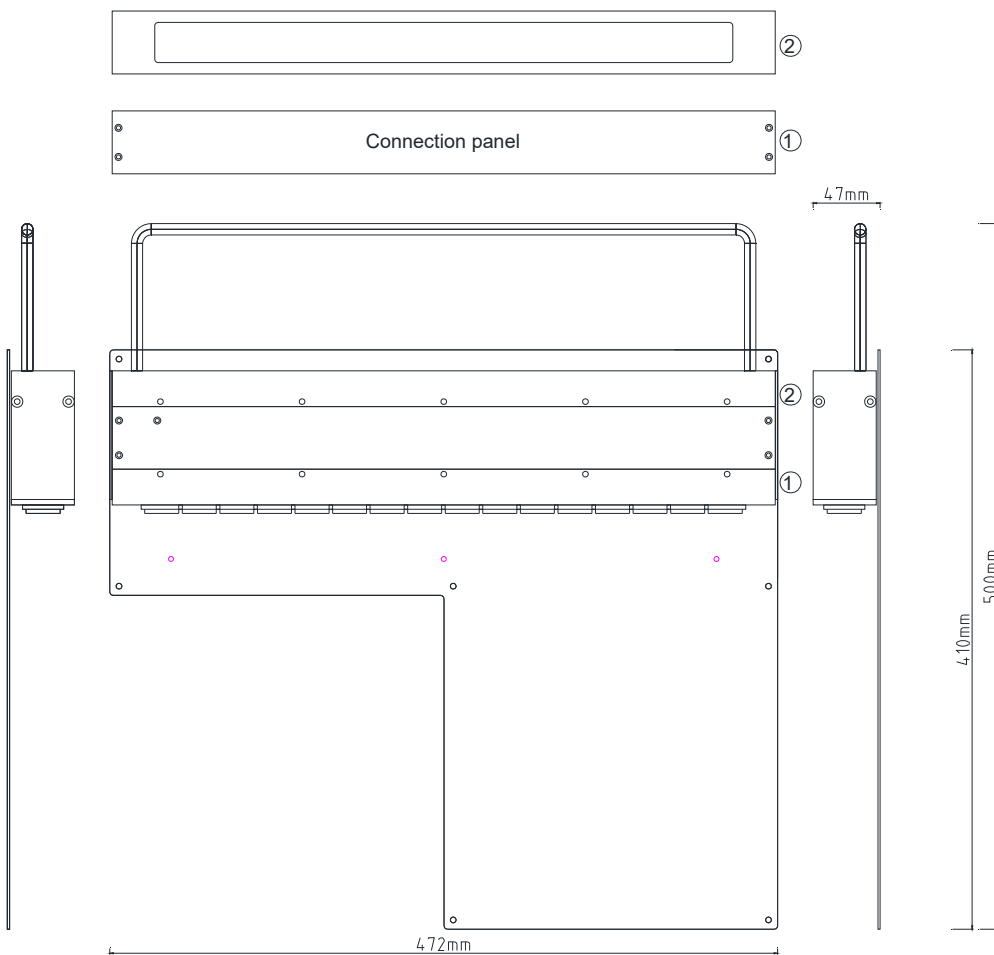
Julio 2024

Modelos*

*Consultar otras dimensiones.

CUB 7 1RU

Ancho: 472 mm
Alto: 500 mm
Fondo: 47mm



PINANSON S.L - Avda. Constitución, 40. Mondéjar (Guadalajara). SPAIN
www.pinanson.eu - pinanson@pinanson.eu - +34 949385444



Para posibles cambios debido a mejoras continuas del producto; Pinanson S.L. se reserva el derecho de cambiar los datos mostrados en este documento sin previo aviso. Los datos aquí presentados corresponden al momento de su recopilación.

Datos técnicos

Cuboid 7

Cajas audiovisuales: Para suelo

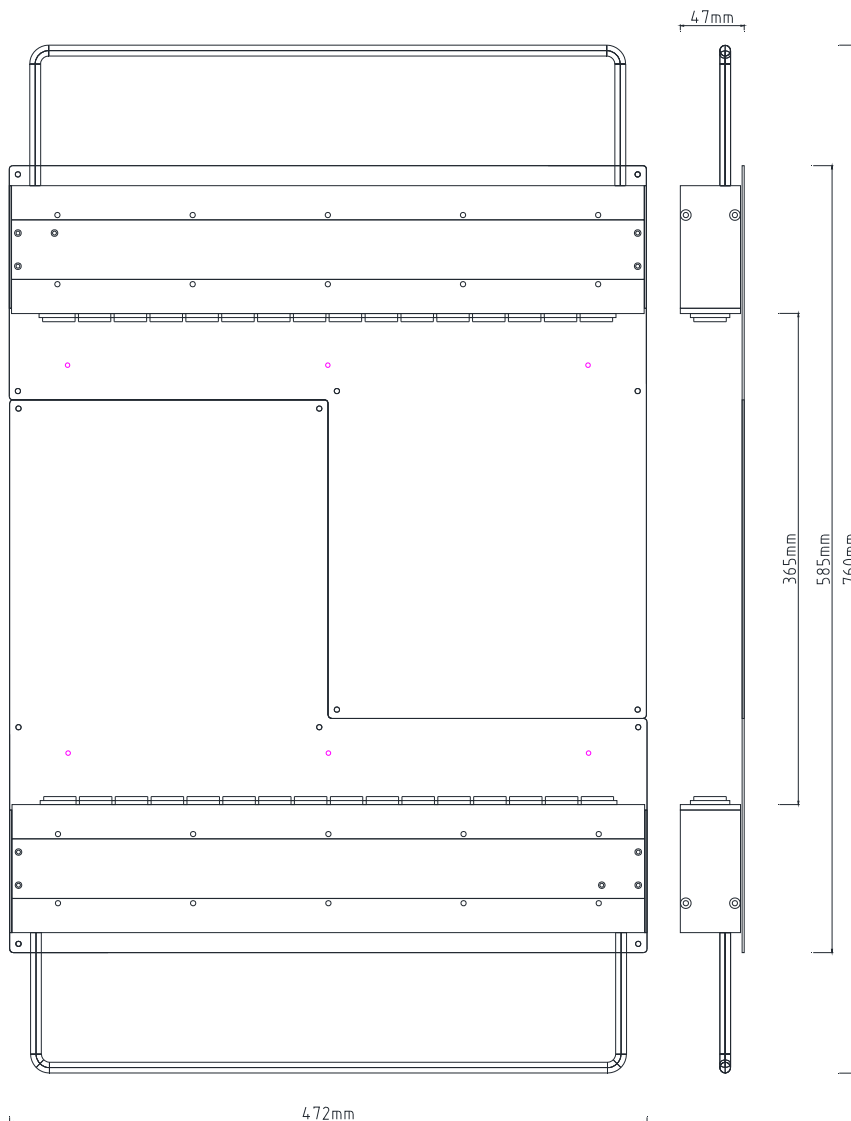


Julio 2024

Modelos*

*Consultar otras dimensiones.

CUB 7 1RU (2 cajas)



Ancho: 472 mm
Alto: 760 mm
Fondo: 47 mm

**Apertura
necesaria en
tarima:
365 x 472 mm**

PINANSON S.L - Avda. Constitución, 40. Mondéjar (Guadalajara). SPAIN
www.pinanson.eu – pinanson@pinanson.eu - +34 949385444



Para posibles cambios debido a mejoras continuas del producto; Pinanson S.L. se reserva el derecho de cambiar los datos mostrados en este documento sin previo aviso. Los datos aquí presentados corresponden al momento de su recopilación.

Datos técnicos

Cuboid 7

Cajas audiovisuales: Para suelo

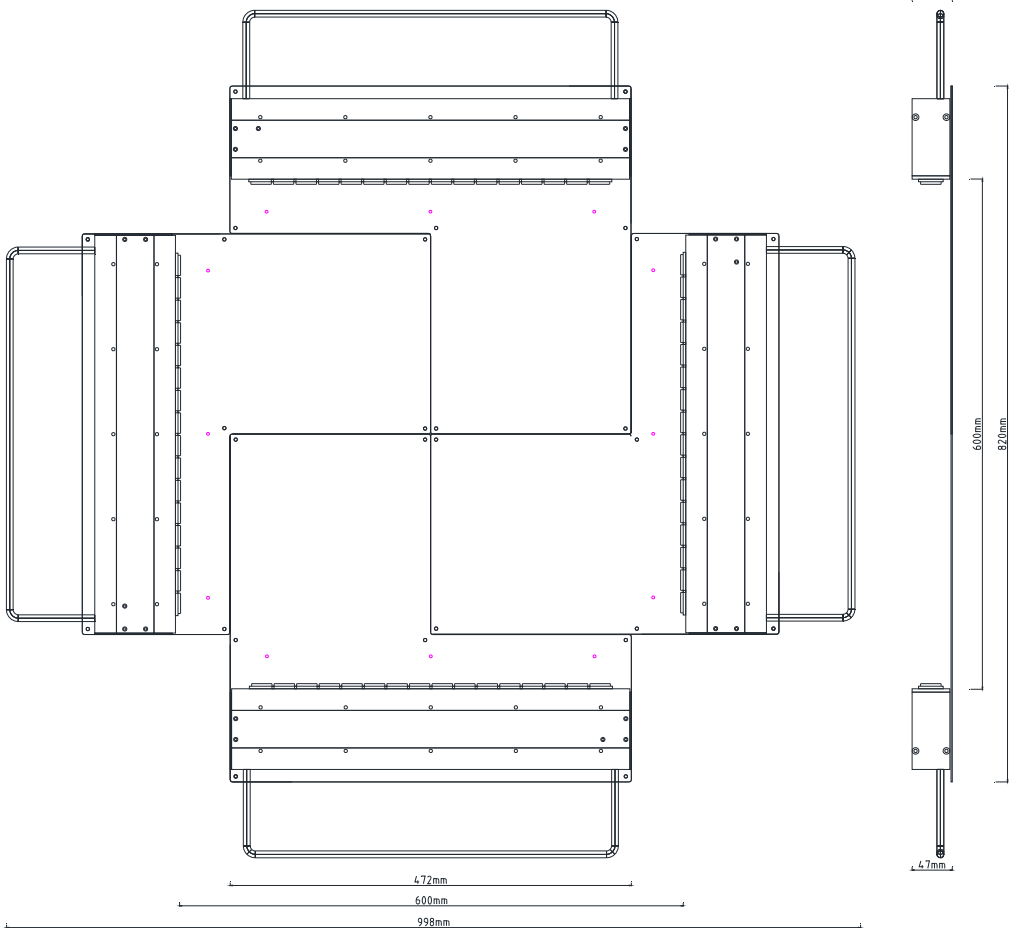


Julio 2024

Modelos*

*Consultar otras dimensiones.

CUB 7 1RU (4 cajas)



Ancho: 998 mm
Alto: 998 mm
Fondo: 47 mm

Apertura
necesaria en
tarima:
600 x 600 mm

PINANSON S.L - Avda. Constitución, 40. Mondéjar (Guadalajara). SPAIN
www.pinanson.eu – pinanson@pinanson.eu - +34 949385444



Para posibles cambios debido a mejoras continuas del producto; Pínanson S.L. se reserva el derecho de cambiar los datos mostrados en este documento sin previo aviso. Los datos aquí presentados corresponden al momento de su recopilación.

Datos técnicos

Cuboid 7

Cajas audiovisuales: Para suelo



Julio 2024

Características Físicas

➤ Placa Base ➤ Placas de unión ➤ Tapa superior	Acero Estructural Al Carbono St37	
➤ Panel de conexiones ➤ Panel trasero	Perfil de Aluminio extrusionado. Aleación 6063, Tratamiento T5.	
Panel para aislamiento de chasis (si necesario)	Polietileno negro	
Portaetiquetas (si se solicita)	Perfil de Aluminio extrusionado. Aleación 6063, Tratamiento T5.	
Etiquetas (si se solicita)	Polipropileno de 100 µ de color blanco	
Varilla sujeta-cables	Acero F1 calibrado. 8mm diámetro.	
Acabado general	Acabado	Recubrimiento electrostático en polvo
	Color	Blanco o negro. (Otro color bajo pedido)
	Impresión directa	Impresión directa de logotipos y/o textos según preferencias del cliente.

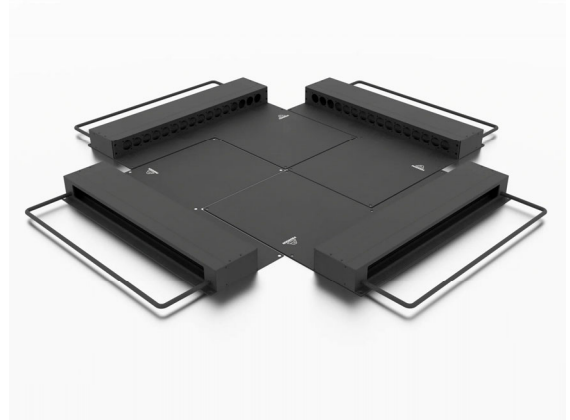
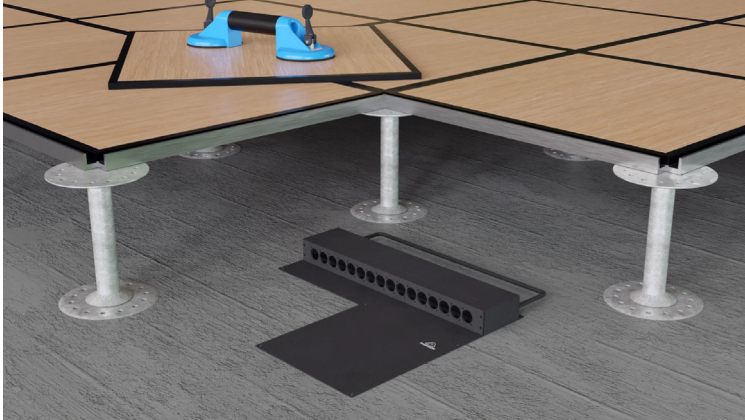
Conectores

Conectores a elegir por el cliente.
Estandarizamos las mejores marcas del mercado.

Cuboid 7

AV boxes: For Floor

July 2024



- **Connection box for spaces reduced in height.**
- **Complete customization of the box in terms of connectors, texts, logos and color.**
- **Designed and manufactured by Pinanson S.L. in Spain**

Applications

- **For stage floors with little space between the platform and the concrete.**
- **Where the surface needs to be covered to protect from dust and achieve a more aesthetic finish.**

Special Characteristics

- **1RU box with needed connectors of 45 mm high.**
- **Base plate in the shape of a '7': with the installation of 2 or 4 boxes it is possible to cover the unaesthetic concrete floor, achieving greater cleaning**
- **Unscrewable panels for connecting or repairing connectors**
- **Rear window for cable exit and cable tie rod**

Tech data

Cuboid 7

AV boxes: For Floor



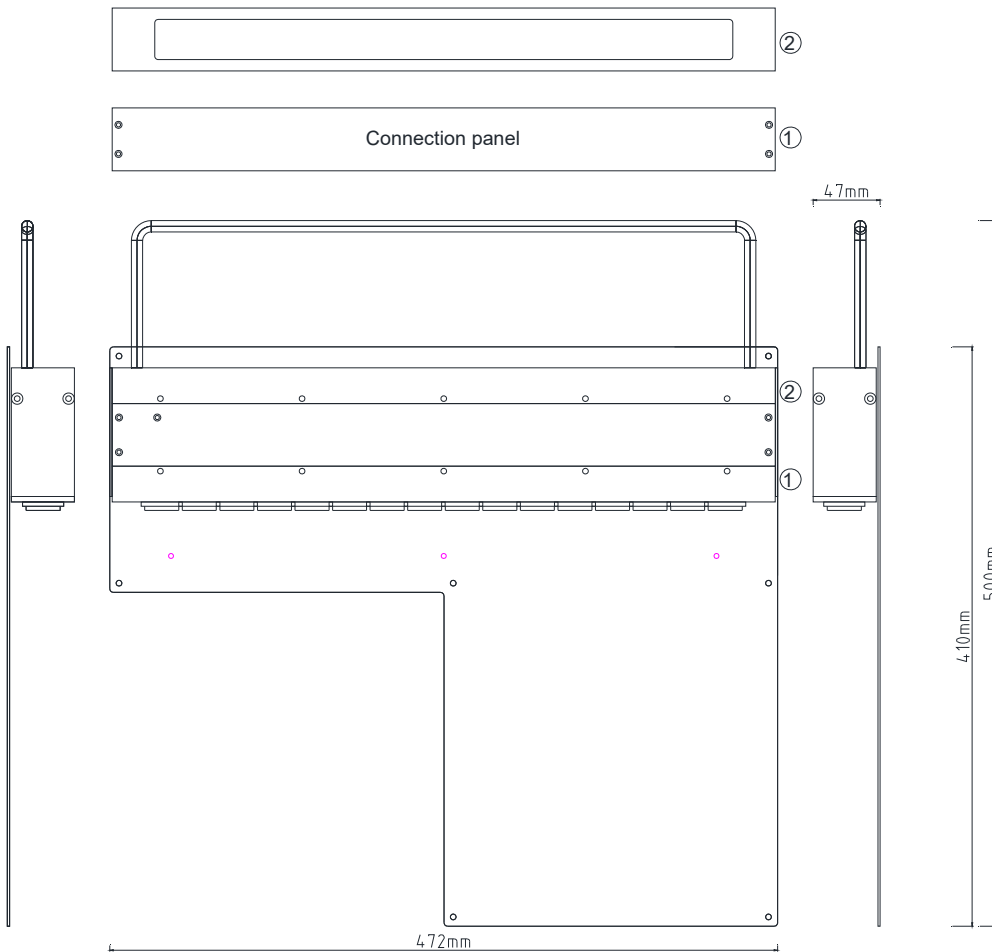
July 2024

Models*

*Consult other dimensions.

CUB 7 1RU

Width: 472 mm
Height: 500 mm
Depth: 47mm



PINANSON S.L - Avda. Constitucion, 40. Mondejar (Guadalajara). SPAIN
www.pinanson.eu - pinanson@pinanson.eu - +34 949385444



For possible changes due to continuous product improvements; Pinanson S.L. reserves the right to change the showed data in this document without notice. The data presented here correspond to the time it was compiled.

Tech data

Cuboid 7

AV boxes: For Floor

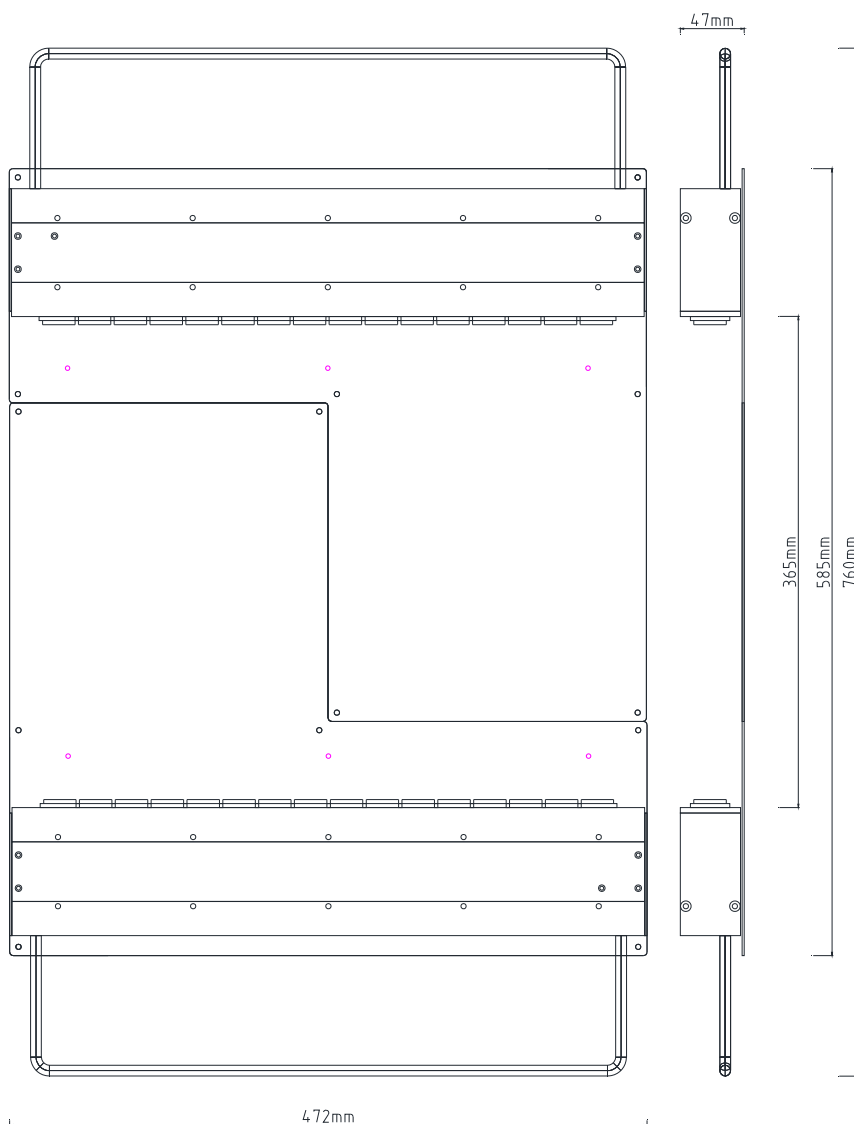


July 2024

Models*

*Consult other dimensions.

CUB 7 1RU (2 Boxes)



Width: 472 mm
Height: 500 mm
Depth: 47mm

**Necessary
opening on
stage
365 x 472 mm**

PINANSON S.L - Avda. Constitucion, 40. Mondejar (Guadalajara). SPAIN
www.pinanson.eu - pinanson@pinanson.eu - +34 949385444



For possible changes due to continuous product improvements; Pinanson S.L. reserves the right to change the showed data in this document without notice. The data presented here correspond to the time it was compiled.

Cuboid 7

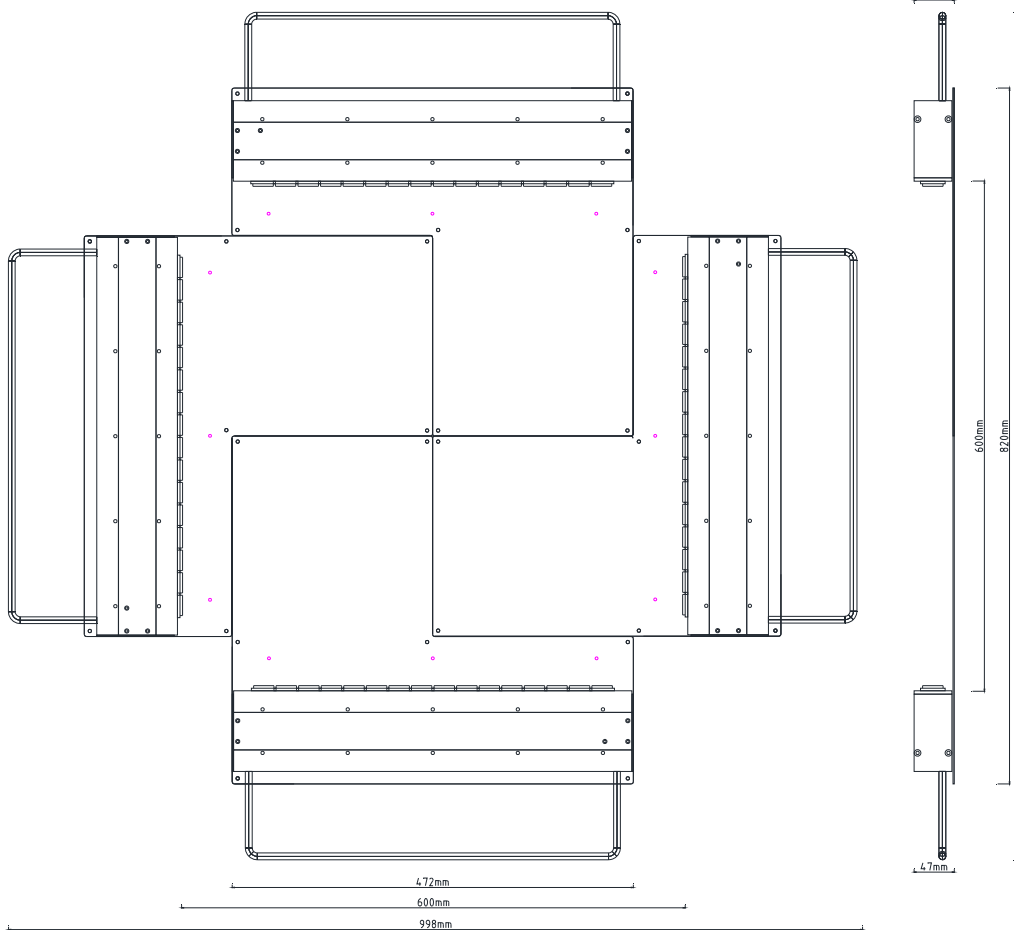
AV boxes: For Floor

July 2024

Models*

*Consult other dimensions.

CUB 7 1RU (4 Boxes)



Width: 472 mm
Height: 500 mm
Depth: 47mm

Necessary opening on stage
600 x 600 mm

Tech data

Cuboid 7

AV boxes: For Floor



July 2024

Physical characteristics

➤ Base plate ➤ Union plates ➤ Top lid	St37 Carbon Structural Steel	
➤ Connection Panel ➤ Rear Paneñ	Extruded aluminum frame. Alloy 6063, T5 Treatment.	
Chassis insulation panel (if necessary)	Black polyethylene	
Label frame (If necessary)	Extruded aluminum frame. Alloy 6063, T5 Treatment.	
Labels (If Label frame is used)	100 µ white polypropylene	
Cable tie rod	Calibrated F1 steel. 8mm diameter.	
General finish	Finish	Electrostatic powder coating
	Color	White or black. (Other color upon request)
	Direct printing	Direct printing of logos and/or texts according to client preferences.

Connectors

Connectors to be chosen by the client.
We standardize the best brands on the market.