

Productos en este archivo

PATCH PANELS 2



PINANSON, S.L.
Avda. Constitución, 40
ES-19110 Mondéjar

Tel: +34 949 385 444
Fax: +34 949 385 643

E-Mail: pinanson@pinanson.eu

Web: www.pinanson.eu

PATCH PANELS

Patch panels de 19", Paneles con conectores BNC 3G-SDI y 12G-SDI, DVP, DIN 1.0/2.3, de Fibra óptica, RJ45 CAT.6A/CAT.5E, XLR, Bantam, TRIAX, HDMI, USB. Paneles inclinados, retranqueados y con puerta. Paneles híbridos con conectores, formato y logotipos serigrafiados a petición del cliente.



PANEL HÍBRIDO

Panel con conectores para conectar cualquier tipo de señal.

Conectores Con los conectores necesarios en cada caso.

Emplazamiento Atornillable.

Formato 19" o Mini

Fabricado En España por Pínanson S.L.

Con. Audio 2 XLR3H, 2 XLR3H - 2 RCA, 3 XLR3H - 3 XLR3M - 2 RCA, 4 XLR3H - 4 XLR3M, 4 XLR3H - 6 XLR3M - 6 SpeakON, 8 XLR3H - 12 XLR3M - 12 SpeakON, 8 XLR3H - 13 XLR3M, 8 XLR3H/M, 32 XLR3H - 18 XLR3M - JACK 3.5, No

Con. Vídeo 2 BNC, 2 BNC - 2 TRIAX "LEMO" 4E, 4 BNC, 7 BNC, 8 BNC, 14 BNC, 17 BNC, BNC, No

Con. Multimedia 2 HDMI, 2 HDMI - USB, 4 HDMI, 20 HDMI - 8 DVI - 8 DISPLAYPORT, HDMI - 2 DVI - DISPLAYPORT, HDMI - USB - 2 DVI, HDMI - VGA H/H, No, USB - 2 DVI - FIREWIRE

Con. Datos 2 RJ45 CAT. 5E EtherCON, 2 RJ45 CAT. 6 EtherCON, 2 RJ45 CAT. 6A EtherCON, 4 RJ45 CAT. 6A H/H EtherCON, 6 RJ45 CAT. 6A H/H EtherCON, 17 RJ45 CAT. 5 H/H EtherCON, No, RJ45 CAT. 5E EtherCON, RJ45 CAT. 6A EtherCON

Con. Fibra Óptica 2 OpticalCON, 4 LCMM, 4 SC2SM, 4 SCMM, LC2MM, LCSM, No

PATCH PANEL BNC

Patch Panel de vídeo Digital hasta 12G-SDI para terminación o Patcheo de entradas y salidas con conectores BNC.

Conectores Coax

Emplazamiento Atornillable en Rack.

Formato 19"

Fabricado En España por Pínanson S.L.

Señal 3G-SDI, 12G-SDI

Conectores 10 (1×10), 12 (1×12), 16 (1×16), 20 (1×20), 24 (1×24), 24 (2×12), 32 (2×16) 2RU, 48 (2×24), 72 (3×24)

Retranqueable No, Si

SKU: 2523

Con. Power	1 IEC M, No, PowerCON azul
Con. Otros	5 Tapa, 8 Tapa "D", Interruptor, No
Retranqueable	No, Si
SKU:	8552



PATCH PANEL RJ45

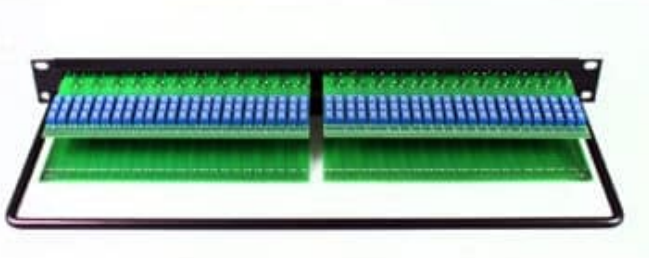
Patch Panel Network para terminación o Patcheo de entradas y salidas con conectores RJ45.

Emplazamiento	Atornillable en Rack.
Formato	19"
Fabricado	En España por Pínanson S.L.
Categoría	CAT. 5E EtherCON, CAT. 6 UTP, CAT. 6A EtherCON, CAT. 6A STP
Conectores	10 (1×10), 24 (1×24)
SKU:	1805

PATCH PANEL MUSA

Patch Panel de vídeo Digital hasta SD-SDI para terminación o Patcheo de entradas y salidas con conectores MUSA.

Conectores	Pínanson
Emplazamiento	Atornillable en Rack.
Formato	19"
Fabricado	En España por Pínanson S.L.
Conectores	32 (2×16), 40 (2×20), 48 (2×24), 52 (2×26)
SKU:	1503



PATCH PANEL BANTAM

Patch Panel de audio para terminación o Patcheo de entradas y salidas con conectores Bantam.

Emplazamiento Atornillable en Rack.

Formato 19"

Fabricado En España por Pínanson S.L.

Conectores 48 (2×24), 96 (2×48)

Normalización Normalizado fijo, SWITCH-DIP, Soldadura en PCB

Conexión trasera SUB-D-25, Soldadura en PCB, Terminal block

SKU: 1533

PATCH PANEL JACK 6,3

Patch Panel de audio analógico para terminación o Patcheo de entradas y salidas con conectores Jack 6,3.

Conectores Neutrik

Emplazamiento Atornillable en Rack.

Formato 19"

Fabricado En España por Pínanson S.L.

Conexión trasera JACK 6.3, Soldadura en PCB

SKU: 1733



PATCH PANEL XLR

Patch Panel de audio para terminación o Patcheo de entradas y salidas con conectores XLR.

Conectores	Neutrik
Emplazamiento	Atornillable en Rack.
Formato	19"
Fabricado	En España por Pínanson S.L.

Conectores

4 XLRM – 4 XLRF, 5 XLRM – 5 XLRF, 6 XLRM – 6XLRF, 8 XLRF, 8 XLRM, 8 XLRM – 8 XLRF, 10 XLRF, 10 XLRM, 12 XLRF, 12 XLRM, 16 XLRF, 16 XLRM, 16 XLRM – 16 XLRF, 32 XLRF, 32 XLRM

SKU: 1813

PATCH PANEL TRIAX

Patch Panel para Cámaras TRIAX para terminación o Patcheo de entradas y salidas con conectores TRIAX.

Conectores	Con los conectores necesarios en cada caso.
Emplazamiento	Atornillable en Rack.
Formato	19"
Fabricado	En España por Pínanson S.L.

SKU: 1929



PATCH PANEL SMPTE 304 ADAPTADOR

Patch Panel para Cámaras SMPTE 304 para adaptar conectores SMPTE 304 a conectores estándar.

Conectores	Con los módulos necesarios en cada caso.
Emplazamiento	Atornillable en Rack.
Formato	19"
Fabricado	En España por Pínanson S.L.

SKU: 2047



PATCH PANEL DVP

Patch Panel de vídeo Digital hasta 3G-SDI para terminación o Patcheo de entradas y salidas con conectores DVP (WECO).

Conectores	Canare
Emplazamiento	Atornillable en Rack.
Formato	19"
Fabricado	En España por Pínanson S.L.

Conectores	2×12, 2×16, 2×20, 2×24, 2×26, 2×32 (MID SIZE)
Normal	Normal, Tie Lines

SKU: 2147



PATCH PANEL DIN 1.0/2.3

Patch Panel de vídeo Digital hasta 3G-SDI para terminación o Patcheo de entradas y salidas con conectores DIN 1.0/2.3.

Conectores Coax
Emplazamiento Atornillable en Rack.
Formato 19"
Fabricado En España por Pínanson S.L.

Conectores 40 (2×20), 48 (2×24), 52 (2×26), 64 (2×32), 96 (2×48)

SKU: 2687

PATCH PANEL SMPTE 304

Patch Panel para Cámaras SMPTE 304 para terminación o Patcheo de entradas y salidas con conectores SMPTE 304.

Conectores Lemo
Emplazamiento Atornillable en Rack.
Formato 19"
Fabricado En España por Pínanson S.L.

Metros 5 m, 10 m, 20 m

Conectores 4 FMW / PUW, 6 FMW / PUW, 8 FMW / PUW

SKU: 3073



PATCH PANEL SMPTE 304 CON BANDEJA DE EMPALME

Patch Panel para Cámaras SMPTE 304 para terminación o Patcheo de entradas y salidas con conectores SMPTE 304.

Características	Con bandeja de empalme.
Conectores	Para los conectores solicitados
Emplazamiento	Atornillable en Rack.
Formato	19"
Fabricado	En España por Pínanson S.L.

SKU: PTR8267

PATCH PANEL F

Patch Panel de vídeo Coaxial para terminación o Patcheo de entradas y salidas con conectores F.

Emplazamiento	Atornillable en Rack.
Formato	19"
Fabricado	En España por Pínanson S.L.
Conectores	16 (1×16), 24 (1×24), 32 (2×16), 48 (2×24)
SKU: 3103	



PATCH PANEL SUB-D

Patch Panel SUB-D para terminación o Patcheo de entradas y salidas con conectores SUB D.

Emplazamiento Atornillable en Rack.

Formato 19"

Fabricado En España por Pínanson S.L.

SUB-D SUB-D-9, SUB-D-15 (VGA), SUB-D-25

Tipo Hembra / Hembra, Hembra / PCB, Hembra / Soldadura directa

Conectores 10 (1×10), 20 (1×20)

SKU: 3121

PATCH PANEL FIBRA ÓPTICA

Patch Panel de Fibra óptica para terminación o Patcheo de entradas y salidas con conectores Fibra óptica.

Emplazamiento Atornillable en Rack.

Formato 19"

Fabricado En España por Pínanson S.L.

Conectores 2 (1X2), 4 (1×4), 6 (1×6), 8 (1×8), 10 (1×10), 12 (1×12), 16 (1×16), 18 (1X18), 22 (1×22), 24 (1×24)

Tipo LC DUPLEX MM, LC DUPLEX SM, OpticalCON DUO, SC DUPLEX MM, SC DUPLEX SM, SC MM, SC SM, ST DUPLEX SM

Bandeja Extraible No, Si

SKU: 3271



PATCH PANEL MICRO BNC

Patch Panel de vídeo Digital hasta 12G-SDI para terminación o Patcheo de entradas y salidas con conectores Micro BNC.

Conectores	Coax
Emplazamiento	Atornillable en Rack.
Formato	19"
Fabricado	En España por Pínanson S.L.

Conectores 32 (2×16), 64 (2×32)

SKU: 3635

PATCH PANEL JACK B-GAUGE

Patch Panel de audio analógico para terminación o Patcheo de entradas y salidas con conectores Jack B-Gauge.

Conectores	Mosses and Mitchel
Emplazamiento	Atornillable en Rack.
Formato	19"
Fabricado	En España por Pínanson S.L.

Conectores 32 (2×16), 40 (2×20), 48 (2×24), 52 (2×26)

SKU: 1433

INDEX

P

- Panel híbrido 2
- Patch panel Bantam 5
- Patch panel BNC 2
- Patch panel DIN 1.0/2.3 8
- Patch panel DVP 7
- Patch panel F 9
- Patch panel Fibra óptica 10
- Patch panel Jack 6,3 5
- Patch panel Jack B-GAUGE 11
- Patch panel Micro BNC 11
- Patch panel MUSA 4
- Patch panel RJ45 4
- Patch panel SMPTE 304 8
- Patch panel SMPTE 304 adaptador 7
- Patch panel SMPTE 304 con bandeja de empalme 9
- Patch panel SUB-D 10
- Patch panel Triax 6
- Patch panel XLR 6